



ESCOLA



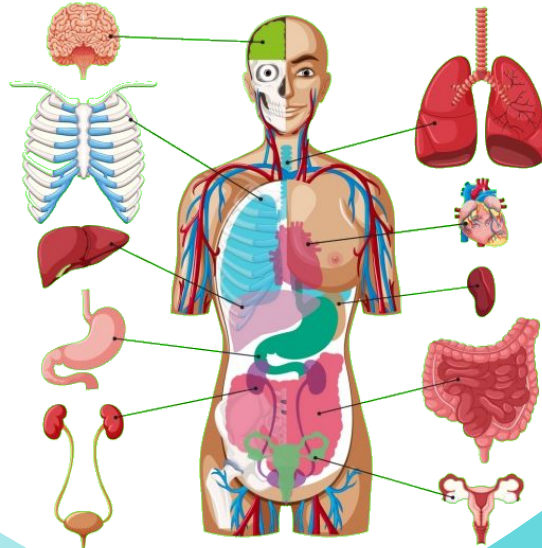
sem

MUROS



#fiqueemcasa  
EMEEEIF MADRE CECÍLIA

mic  
ESCOLA  
MADRE CECÍLIA  
TAURATÁ



# "O FUNCIONAMENTO DO CORPO HUMANO."

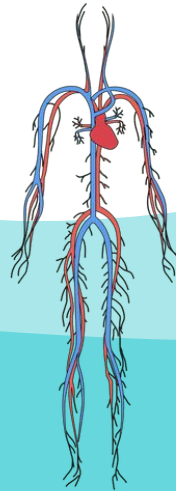
SEMANA 25

ENSINO FUNDAMENTAL I E EJA I e II



# HABILIDADES

**(EF05CI06)** SELECIONAR ARGUMENTOS QUE JUSTIFIQUEM PORQUE OS SISTEMAS DIGESTÓRIO E RESPIRATÓRIO SÃO CONSIDERADOS CORRESPONSÁVEIS PELO PROCESSO DE NUTRIÇÃO DO ORGANISMO, COM BASE NA IDENTIFICAÇÃO DAS FUNÇÕES DESSES SISTEMAS.





**ESTRATÉGIA 1**

**ESTRATÉGIA 2**

**ESTRATÉGIA 3**

**VAMOS APRENDER!!**

**COMO FUNCIONA A INSPIRAÇÃO E A EXPIRAÇÃO?**

**VAMOS FAZER UMA EXPERIÊNCIA!!**

**MATERIAIS NECESSÁRIOS:**

- IMAGENS DO NARIZ, BOCA E PULMÃO (EM ANEXO);
- DOIS CANUDOS;
- DOIS SACOS PLÁSTICOS OU BEXIGAS;
- FITA ADESIVA;
- COLA;
- TESOURA.



**ESTRATÉGIA 1**

**ESTRATÉGIA 2**

**ESTRATÉGIA 3**

**ic**  
ESCOLA  
MADRE CECÍLIA  
SAO PAULO

**ANEXO.**





**ESTRATÉGIA 1**

**ESTRATÉGIA 2**

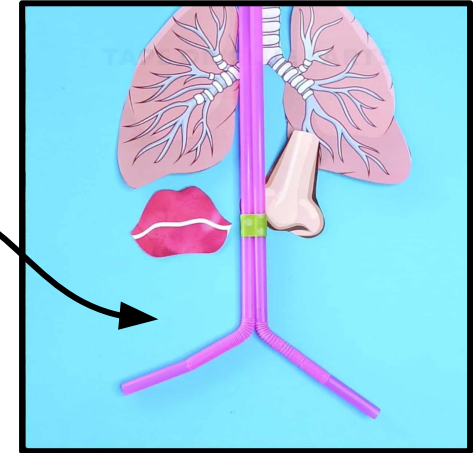
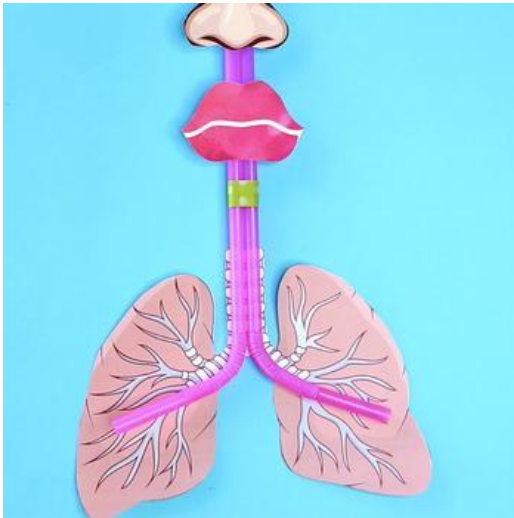
**ESTRATÉGIA 3**



**AGORA, VAMOS AO PASSO A PASSO DA EXPERIÊNCIA:**

**1º RECORTE AS IMAGENS DO ANEXO;**

**2º COLOQUE OS CANUDOS AO CONTRÁRIO E PASSE A FITA ADESIVA ENTRE ELES PARA FICAREM JUNTOS;**



**3º COLE AS IMAGENS, DE ACORDO COM A FIGURA;  
(NÃO COLE AS PONTAS DOS CANUDOS)**

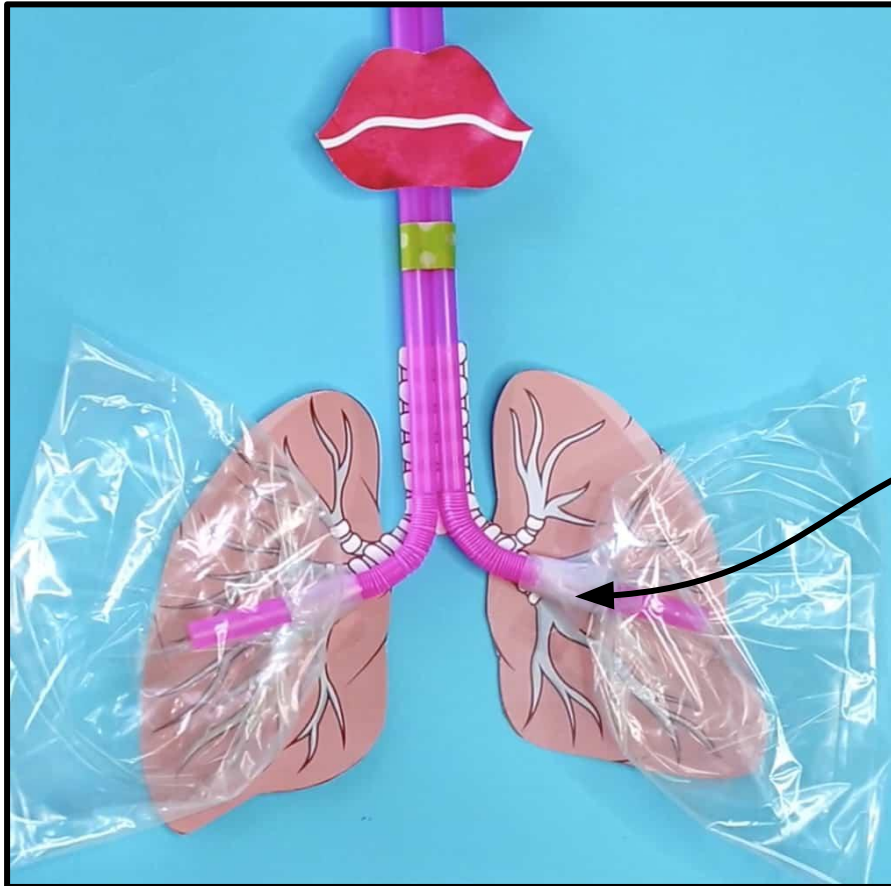




## ESTRATÉGIA 1

## ESTRATÉGIA 2

## ESTRATÉGIA 3



4º COLOQUE OS SACOS PLÁSTICOS OU BEXIGAS NAS PONTAS DOS CANUDOS, UM EM CADA CANUDO, PRENDENDO COM A FITA ADESIVA;



## ESTRATÉGIA 1

## ESTRATÉGIA 2

## ESTRATÉGIA 3



5º APÓS MONTAR, SOPRE O CANUDO PARA ENCHER OS SACOS QUE REPRESENTAM OS PULMÕES, DEPOIS COM AS MÃOS, APERTE O SACO PLÁSTICO PARA SAIR O AR PELO CANUDO;





## ESTRATÉGIA 1

## ESTRATÉGIA 2

## ESTRATÉGIA 3



6º ESSA EXPERIÊNCIA DEMONSTRA O MOVIMENTO DE ENTRADA DE AR NOS PULMÕES, QUE SE CHAMA **PROCESSO DE INSPIRAÇÃO**, AO APERTAR COM AS MÃOS OS SACOS PLÁSTICOS, DEMONSTRA A SAÍDA DE AR, **PROCESSO DE EXPIRAÇÃO**.

**COM ESSA EXPERIÊNCIA, VOCÊ APRENDEU COMO FUNCIONA OS MOVIMENTOS DOS PULMÕES!**



### SISTEMA NERVOSO.

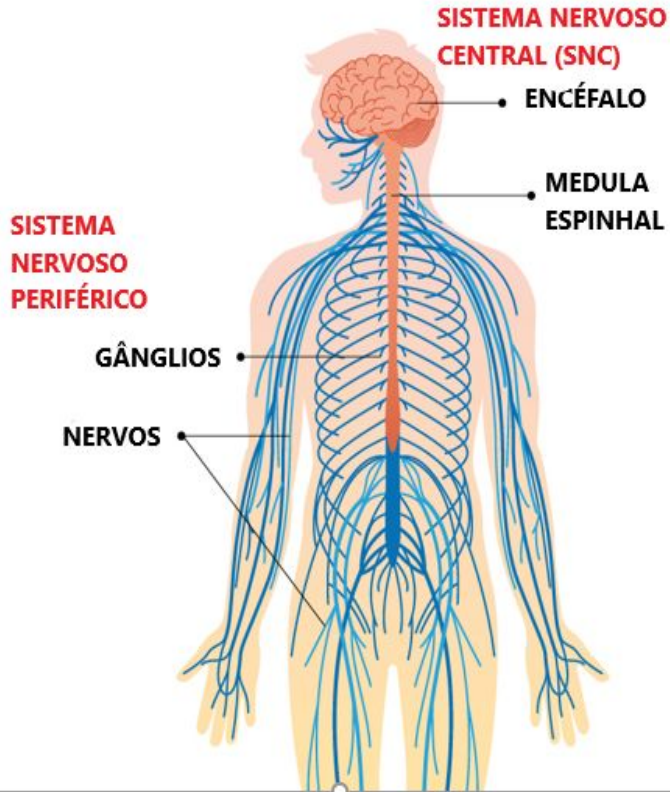
O SISTEMA NERVOSO COORDENA A ATIVIDADE DOS MÚSCULOS, MONITORA OS ÓRGÃOS, CONSTRÓI E FINALIZA ESTÍMULOS DOS SENTIDOS E INICIA AÇÕES. ELES SÃO DIVIDIDOS EM:

**SISTEMA NERVOSO CENTRAL (SNC)** - É O LOCAL ONDE OCORRE À TOMADA DE DECISÕES E O ENVIO DE ORDENS.

**SISTEMA NERVOSO PERIFÉRICO – (SNP)** - LEVA INFORMAÇÕES DOS ÓRGÃOS SENSORIAIS PARA O SISTEMA NERVOSO CENTRAL E DO SISTEMA NERVOSO CENTRAL PARA OS ÓRGÃOS EFETORES (MÚSCULOS E GLÂNDULAS).



## ESTRATÉGIA 4



**ATOS VOLUNTÁRIOS** – SÃO AQUELES QUE SÃO CONSCIENTES, DEPENDEM DA NOSSA VONTADE COMO POR EXEMPLO: LER, FALAR, ESCREVER OU ANDAR.

**ATOS INVOLUNTÁRIOS** – SÃO AQUELES QUE NÃO DEPENDEM DA NOSSA VONTADE, COMO POR EXEMPLO: A REAÇÃO DA MÃO AO TOCAR UM OBJETO QUENTE, ETC.



## ESTRATÉGIA 4

1 - OBSERVE A CENA E EXPLIQUE COM SUAS PALAVRAS O QUE ACONTECEU.



---

---

---

---

---

---

---

---



# OBSERVAÇÕES AOS PAIS/RESPONSÁVEIS:

- LER ATENTAMENTE AS ATIVIDADES E RESPONDER O QUE SE PEDE;
- ESPERAR A ORIENTAÇÃO DAS PROFESSORAS SOBRE QUAIS ESTRATÉGIAS DAS ATIVIDADES DEVERÃO SER REALIZADAS;
- A ESTRATÉGIA 4 SÓ SERÁ REALIZADA PELO EJA - 6º ANO, POIS A ATIVIDADE UTILIZADA FAZ PARTE DO CONTEÚDO PROGRAMÁTICO DESTA TURMA.



# REFERÊNCIAS BIBLIOGRÁFICAS

<https://br.pinterest.com/pin/134052526395555728/>

<https://br.pinterest.com/pin/697283954794853582/>

<http://professoresonline24horas.blogspot.com/2017/10/pulmoes-representacao-do-movimento.html>

<http://ejalugarfeitopravoce.blogspot.com/p/dia-dia-do-professor-da-eja-vol-2.html?m=1>

<https://onlinecursosgratuitos.com/50-caca-palavras-de-ciencias-para-imprimir/>  
PEREIRA RIGHI, Fernanda. et al. *Buriti Mais Interdisciplinar 5º ano*, 1ª edição. São Paulo: editora Moderna, 2017, p.114 - 117.

<https://www.todamateria.com.br/exercicios-sistema-nervoso/>

<https://novaescola.org.br/plano-de-aula/2301/conducao-do-impulso-nervoso>

<https://www.guiaestudo.com.br/sistema-nervoso-periferico>





# ELABORADO POR



## SUPERVISORES DE ENSINO

### EQUIPE GESTORA E PEDAGÓGICA EMEEEIF MADRE CECÍLIA

### PROFESSORES ESPECIALISTAS NAPE



E-MAIL EMEEEIF MADRE CECÍLIA:  
[cemtemadrececilia@educacaotaubate.sp.gov.br](mailto:cemtemadrececilia@educacaotaubate.sp.gov.br)

E-MAIL NAPE:  
[nape@educacaotaubate.sp.gov.br](mailto:nape@educacaotaubate.sp.gov.br)

**#fiqueemcasa**