



#fiqueemcasa
EMEEEIF MADRE CECÍLIA



PDDI

“DETETIVE DOS NÚMEROS.”

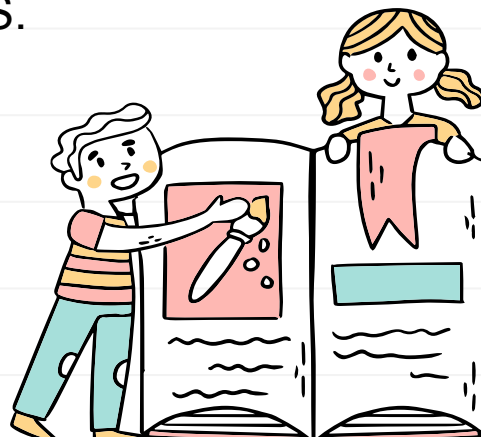
SEMANA 24





HABILIDADE

- COMPARAR NÚMEROS NATURAIS DE ATÉ DUAS ORDENS EM SITUAÇÕES COTIDIANAS, COM E SEM SUPORTE DA RETA NUMÉRICA.
- DESCREVER OS ELEMENTOS AUSENTES EM SEQUÊNCIAS REPETITIVAS E EM SEQUÊNCIAS RECURSIVAS DE NÚMEROS NATURAIS, OBJETOS OU FIGURAS.

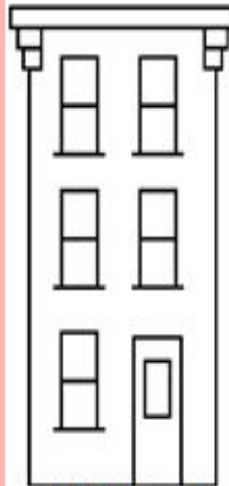




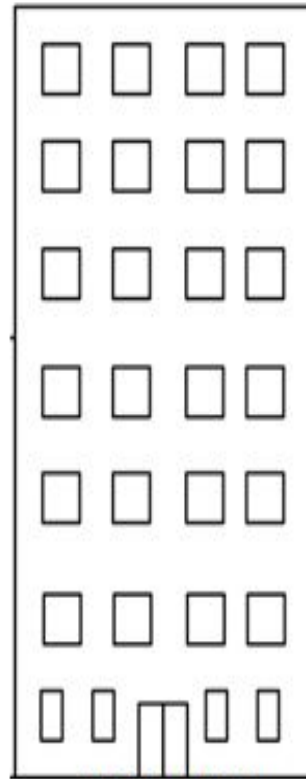
ESTRATÉGIA 1

AGORA VOCÊ É O DETETIVE:
ENCONTRE A CONSTRUÇÃO
COM MAIS ANDARES E
PINTE.

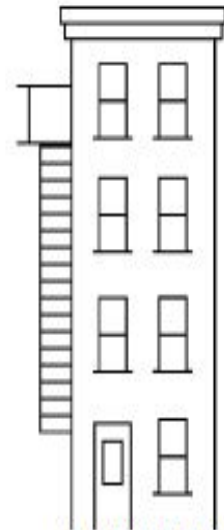
ENCONTRE A CONSTRUÇÃO
COM 4 ANDARES E CIRCULE.



3 ANDARES



7 ANDARES



4 ANDARES



2 ANDARES



ESTRATÉGIA 2

JÁ QUE VOCÊ ENCONTROU AS PISTAS NA ESTRATÉGIA ANTERIOR, AGORA COMPARE E LOCALIZE OS NÚMEROS:

- PINTE DE **AZUL** TODOS OS NÚMEROS QUE TERMINAM COM **0 (ZERO)**
- PINTE DE **AMARELO** TODOS OS NÚMEROS QUE TERMINAM COM **5 (CINCO)**
- PINTE DE **VERDE** TODOS OS NÚMEROS FORMADOS POR **ALGARISMOS IGUAIS**.

1	2	3	4	5	6	7	8	9	10
11	12	13	14	15	16	17	18	19	20
21	22	23	24	25	26	27	28	29	30
31	32	33	34	35	36	37	38	39	40
41	42	43	44	45	46	47	48	49	50





17	18	19	20	21	22	23	24	25	26	27	28
----	----	----	----	----	----	----	----	----	----	----	----

ESTRATÉGIA 3

VOCÊ É UM ÓTIMO DETETIVE!

ENTÃO DESCUBRA A IDADE DE CADA PESSOA. SIGA AS PISTAS.

AS IDADES DESSAS PESSOAS ESTÃO ENTRE 17 ANOS A 28 ANOS.



ANA



PAULO



LIA



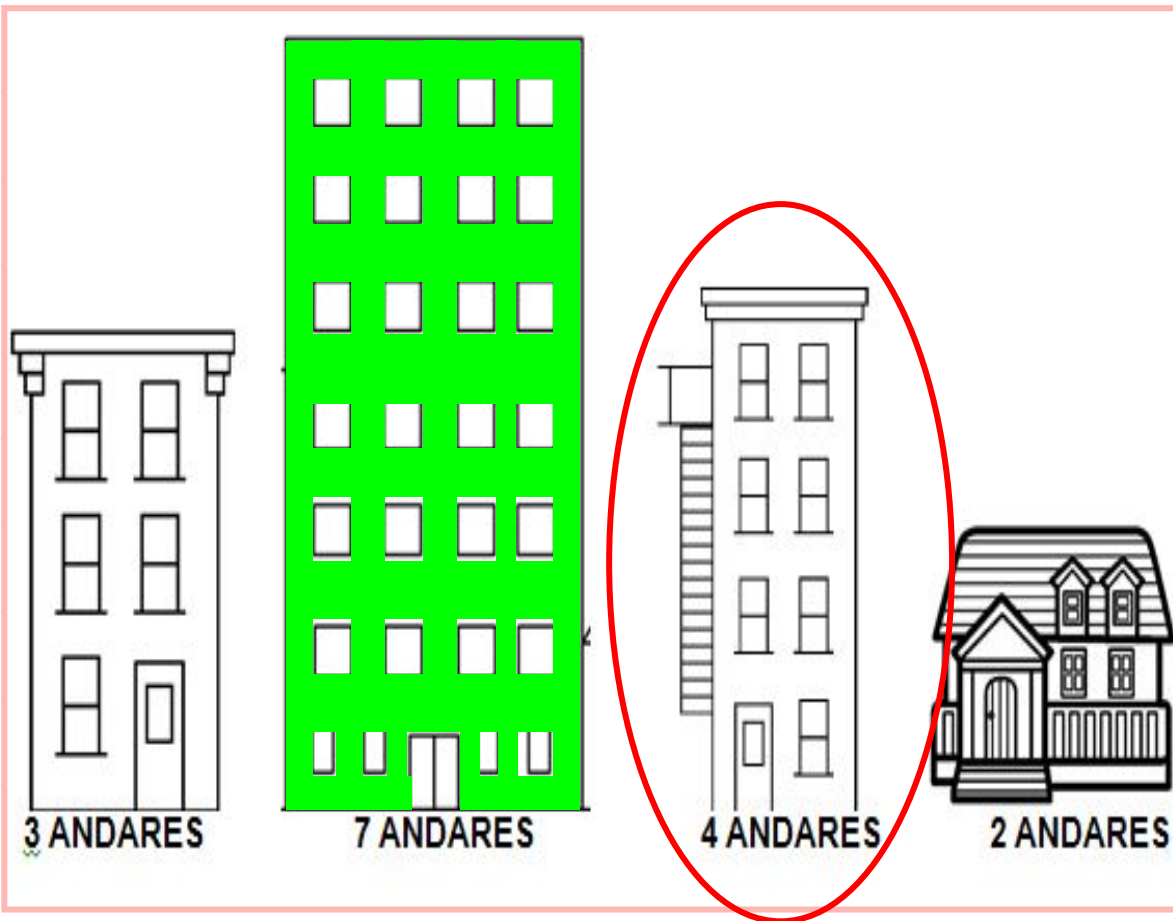
CAIO

NOME	PISTAS	IDADE
ANA	NÚMERO ANTECESSOR AO 18.	
PAULO	NÚMERO MAIOR QUE 26 E MENOR QUE 28.	
LIA	NÚMERO ENTRE O 22 E O 24.	
CAIO	NÚMERO SUCESSOR AO 20.	



GABARITO

ESTRATÉGIA 1





GABARITO

ESTRATÉGIA 2

1	2	3	4	5	6	7	8	9	10
11	12	13	14	15	16	17	18	19	20
21	22	23	24	25	26	27	28	29	30
31	32	33	34	35	36	37	38	39	40
41	42	43	44	45	46	47	48	49	50





GABARITO

ESTRATÉGIA 3



ANA



PAULO



LIA



CAIO

NOME	PISTAS	IDADE
ANA	NÚMERO ANTECESSOR AO 18.	17
PAULO	NÚMERO MAIOR QUE 26 E MENOR QUE 28.	27
LIA	NÚMERO ENTRE O 22 E O 24.	23
CAIO	NÚMERO SUCESSOR AO 20.	21



OBSERVAÇÕES AOS PAIS:

- LEIA O ENUNCIADO DE CADA NÍVEL DE ATIVIDADE PARA O ADOLESCENTE/JOVEM.
- ALGARISMO É UM NÚMERO.
- ANTECESSOR (QUE VEM ANTES), SUCESSOR (QUE VEM DEPOIS).



1 2 3





REFERÊNCIA BIBLIOGRÁFICA

BNCC- BASE NACIONAL COMUM CURRICULAR, Matemática, 2º bimestre e 3º bimestre

LIGAMUNDO- MATEMÁTICA 2º ano (manual do professor), REAME, Eliane; editora Saraiva, 1ª edição, São Paulo, 2017

IMAGENS RETIRADAS DOS SEGUINTE SITES:

www.desenhosparacolorir.org;

www.br.pinterest.com;

www.dreamstime.com;

www.ultracoloringpages.com;

www.colorirgratis.com





#fiqueemcasa

ELABORADO POR

SUPERVISORES DE ENSINO
EQUIPE GESTORA E PEDAGÓGICA EMEEEIF MADRE CECÍLIA
PROFESSORES ESPECIALISTAS NAPE

E-MAIL EMEEEIF MADRE CECÍLIA: cemtemadrececilia@educacaotaubate.sp.gov.br

E-MAIL NAPE: nape@educacaotaubate.sp.gov.br