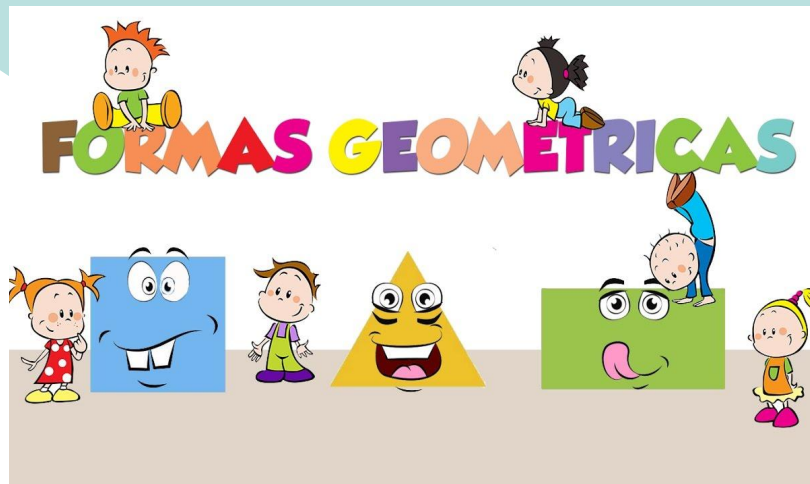




#fiqueemcasa

mic
ESCOLA
MADRE CECÍLIA

EMEEEIF MADRE CECÍLIA



GEOMETRIA EM TODO CANTO.

CRIAR

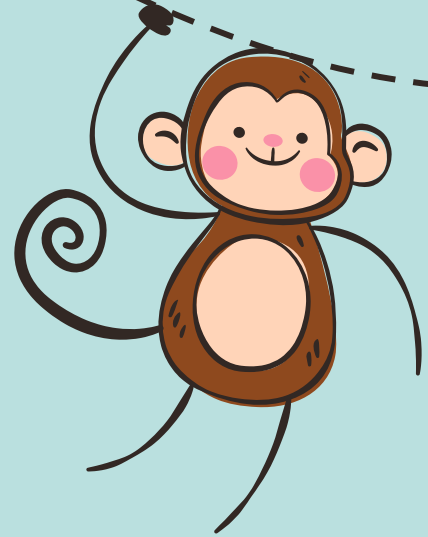
SEMANA 23





HABILIDADE

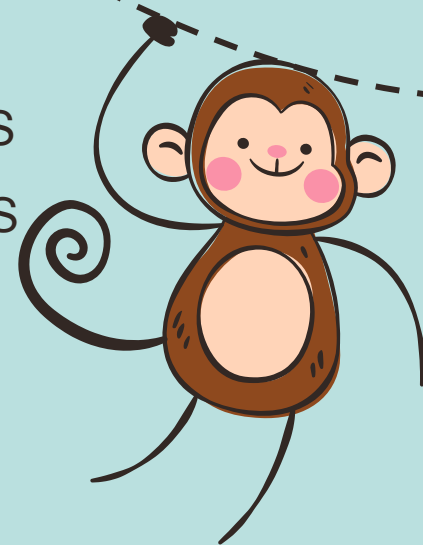
F01MA14 - IDENTIFICAR E NOMEAR FIGURAS PLANAS (CÍRCULO, QUADRADO, RETÂNGULO E TRIÂNGULO) EM DESENHOS EM DIFERENTES DISPOSIÇÕES EM CONTORNO DE FACES DE SÓLIDOS GEOMÉTRICOS.





OBJETIVOS

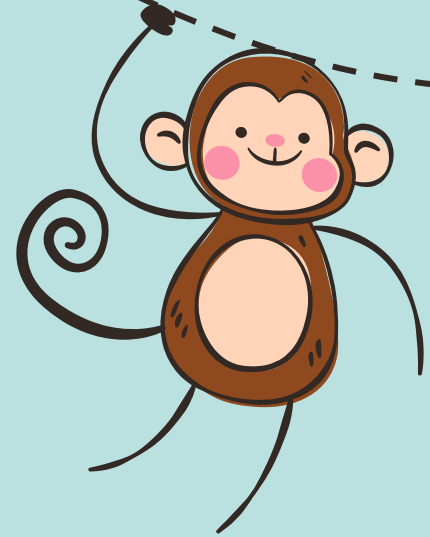
IDENTIFICAR NOS OBJETOS E FORMAS AS FIGURAS GEOMÉTRICAS PLANAS EXISTENTES NO COTIDIANO.





MATERIAIS:

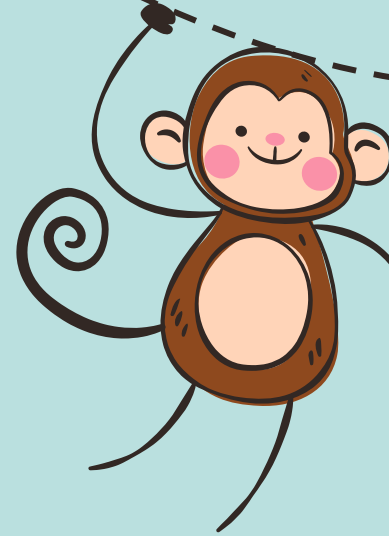
- CAIXAS DE EMBALAGENS; (SABÃO EM PÓ, SAPATO, REMÉDIO, ENTRE OUTROS)
- TAMPINHAS;
- TESOURA;
- COLA;
- TINTA;
- REVISTAS;
- LÁPIS DE COR;
- GIZ DE CERA;
- CANETINHAS.





GEOMETRIA EM TODO CANTO.

AS FACES DOS OBJETOS SÃO FORMADAS POR FIGURAS PLANAS, ELAS ESTÃO PRESENTES EM VÁRIOS ELEMENTOS EM NOSSA VOLTA. VAMOS RELEMBRAR ALGUMAS FIGURAS PLANAS? OBSERVE TUDO AO SEU REDOR. TENDE NOMEAR OS OBJETOS COM FORMAS DE: QUADRADO, CÍRCULO, RETÂNGULO E TRIÂNGULO.

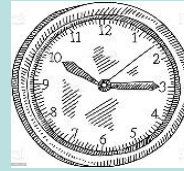
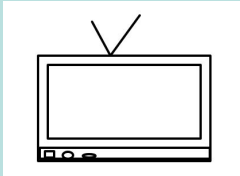




ESTRATÉGIA 1

SERÁ QUE EXISTEM FIGURAS PLANAS NOS OBJETOS DA SALA, DO QUARTO OU DA COZINHA DE SUA CASA?

RECORTE DE REVISTA E COLE OBJETOS COM AS FORMAS GEOMÉTRICAS;
SE PREFERIR DESENHE.

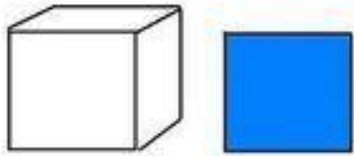




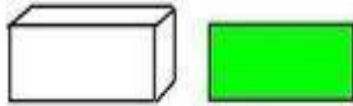
ESTRATÉGIA 2

VAMOS CONSTRUIR UM ROBÔ COM MATERIAIS ALTERNATIVOS?

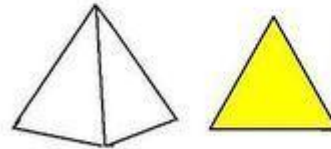
PARA ISSO VAMOS USAR FIGURAS GEOMÉTRICAS NÃO PLANAS, QUE SÃO CHAMADAS DE SÓLIDOS GEOMÉTRICOS. OBSERVE A DIFERENÇA ENTRE UMA FIGURA PLANA E NÃO PLANA.



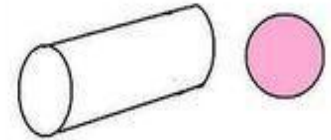
A FACE **AZUL**
DESSE CUBO
É UMA
FIGURA
PLANA
CHAMADA
QUADRADO.



A FACE **VERDE**
DESSE
PARALELEPÍPEDO
É UMA FIGURA
PLANA CHAMADA
RETÂNGULO.



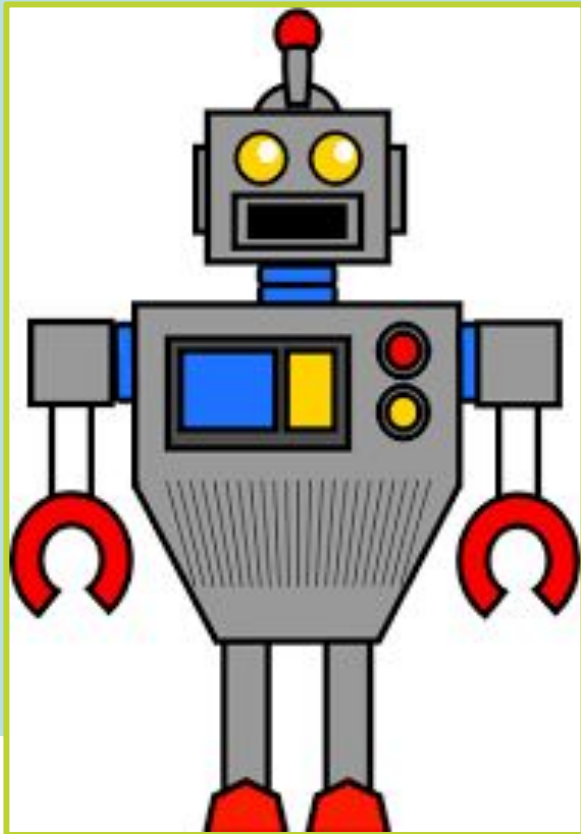
A FACE
AMARELA
DESSA PIRÂMIDE
É UMA FIGURA
PLANA
CHAMADA
TRIÂNGULO.



A FACE **ROSA**
DESSE
CILINDRO É
UMA FIGURA
PLANA
CHAMADA
CÍRCULO.



ESTRATÉGIA 2 - CONTINUAÇÃO



AGORA, IDENTIFIQUE E NOMEIE AS FIGURAS PLANAS (CÍRCULO, QUADRADO, RETÂNGULO OU TRIÂNGULO) NAS FACES E CONTORNOS DOS SÓLIDOS GEOMÉTRICOS PRESENTES EM SEU ROBÔ.





ESTRATÉGIA 2 CONTINUAÇÃO

PASSO A PASSO:

COMECE CONSTRUINDO O CORPO COM UMA CAIXA, COLE UMA CAIXA MENOR NA CAIXA MAIOR PARA CABEÇA DEIXE SECAR.



EM SEGUIDA COLE CAIXINHAS DE CREME DENTAL PARA OS BRAÇOS E PERNAS.



ESTRATÉGIA 2 CONTINUAÇÃO

PASSO A PASSO:



USE TAMPINHAS PARA OLHOS E BOTÃO DE LIGA E DESLIGA. VOCÊ PODERÁ PINTAR COM TINTA OU COLAR PEDACINHOS DE PAPÉIS COLORIDOS PARA DECORAR.



ESTRATÉGIA 3



VOCÊ SABE O QUE É UM TANGRAM? É UM JOGO DE QUEBRA-CABEÇA. CONTENDO 7 PEÇAS, SENDO 5 TRIÂNGULOS E 2 QUADRILÁTEROS. (

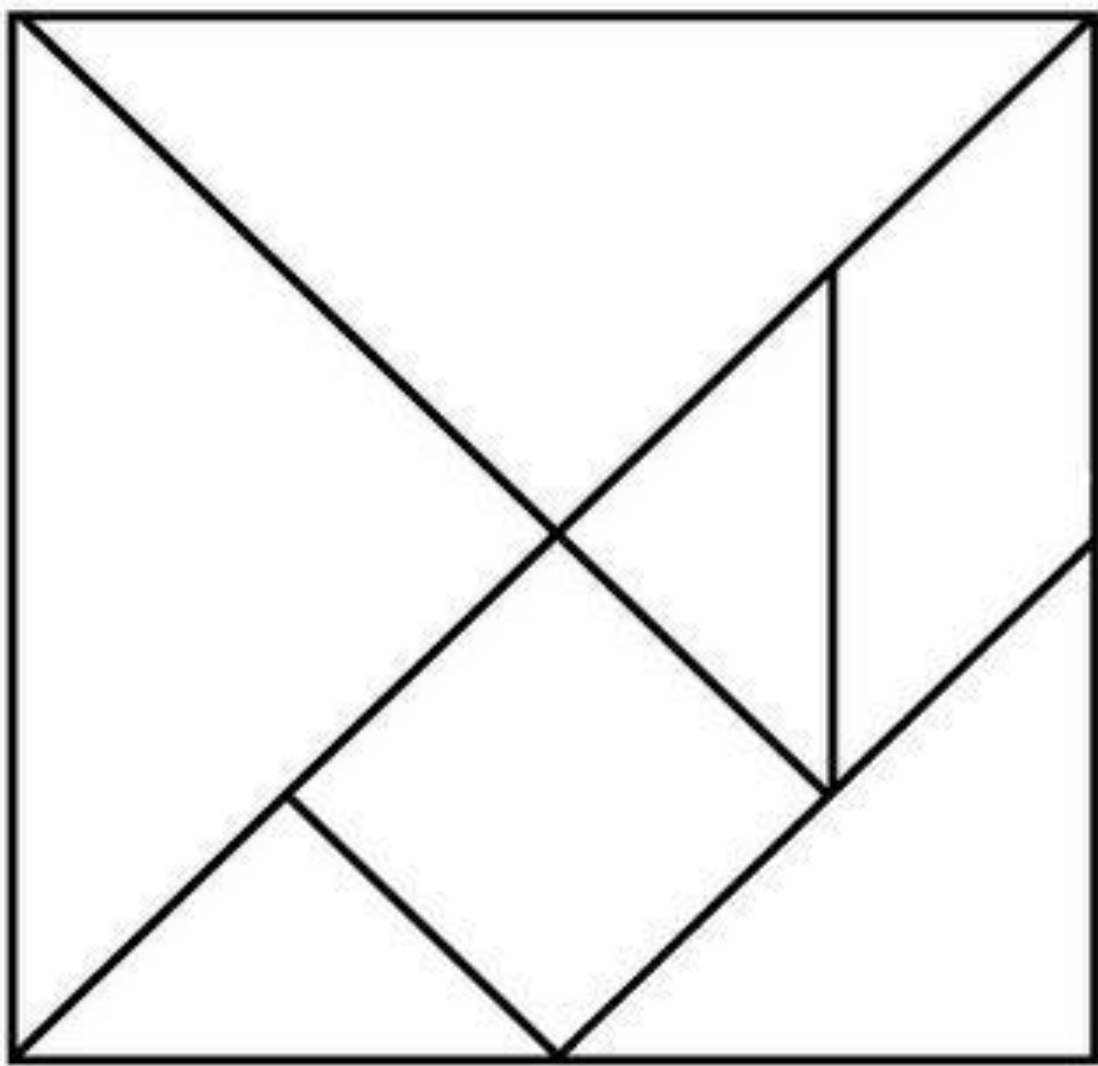
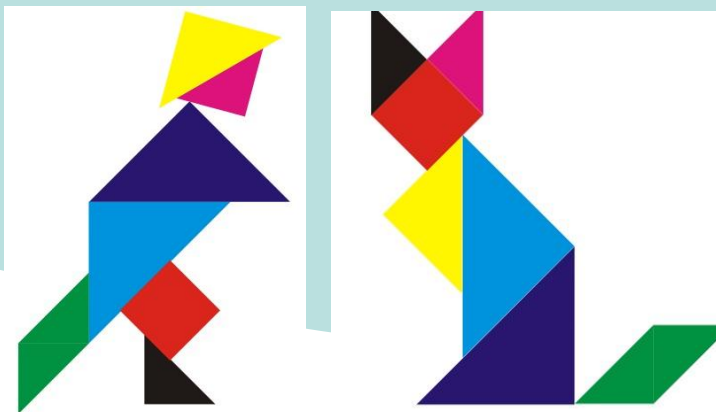
CONFECCIONANDO O TANGRAM.

PINTE AS PEÇAS USANDO A SUA COR PREFERIDA. COLE EM UM PAPELÃO NÃO TÃO GROSSO, FACILITANDO, ASSIM, PARA CORTAR, DEIXE SECAR. COM AJUDA DO RESPONSÁVEL CORTE AS PEÇAS. USE A SUA IMAGINAÇÃO VOCÊ PODERÁ MONTAR POR EXEMPLO: GATO, COELHO, LETRAS, NÚMEROS, CHINÊS E MUITO MAIS. APROVEITE PARA SE DIVERTIR JUNTOS, USE FOTOS OU VÍDEOS CURTOS PARA FAZER O REGISTRO.



ESTRATÉGIA 3

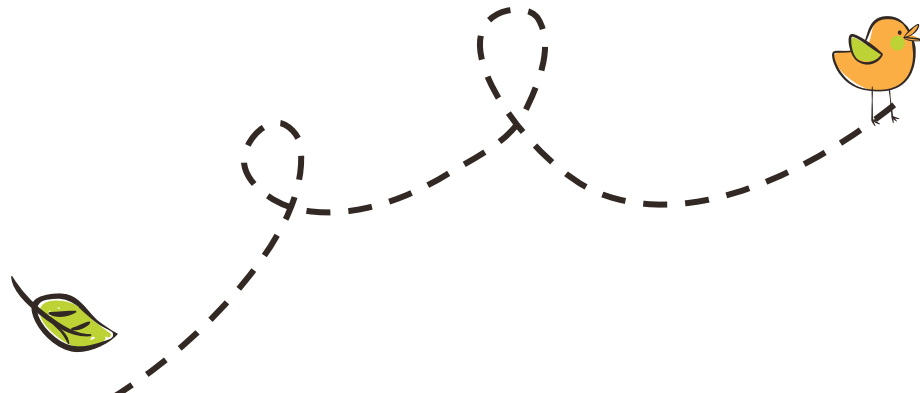
TANGRAM





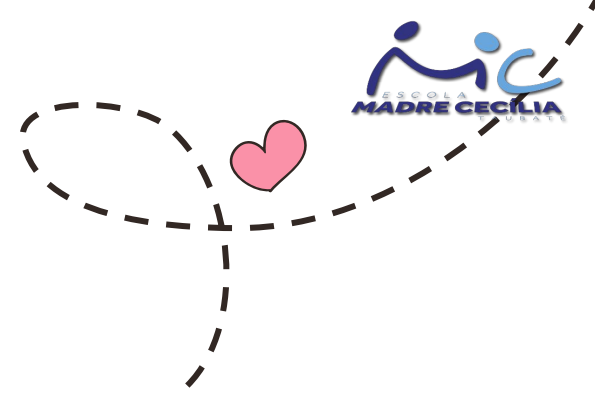
Aos pais:

EXISTE FORMAS GEOMÉTRICAS EM TODOS OS LUGARES. INCENTIVE O JOVEM A RECONHECER OBJETOS DE CASA, EMBALAGENS, PORTAS, JANELAS, USANDO O NOME DE CADA FORMA EXEMPLO: A BOLA TEM A FORMA DE ESFERA, CAIXA DE SAPATO TEM A FORMA DE BLOCO, LATA DE LEITE CILINDRO, DADO COM A FORMA DE UM CUBO E O CELULAR COM FORMA DE UM RETÂNGULO. SE NECESSÁRIO AUXILIE O JOVEM NO USO DA TESOURA E NA COLAGEM.





Referência Bibliográfica



<https://novaescola.org.br/>





ELABORADO POR

SUPERVISORES DE ENSINO
EQUIPE GESTORA E PEDAGÓGICA EMEEEIF MADRE CECÍLIA
PROFESSORES ESPECIALISTAS NAPE

E-MAIL EMEEEIF MADRE CECÍLIA: centmadrececilia@educacaotaubate.sp.gov.br

E-MAIL NAPE: nape@educacaotaubate.sp.gov.br

#fiqueemcasa

