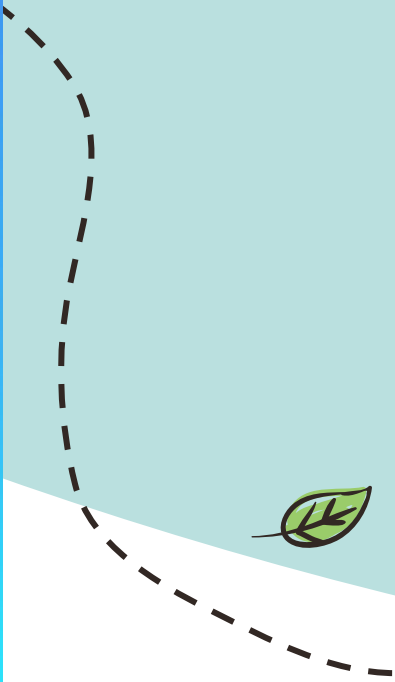




ESCOLA
sem
MUROS





#fiqueemcasa



EMEEEIF MADRE CECÍLIA



O QUE SÃO ESPAÇOS PÚBLICOS E PRIVADOS?

CRIAR

SEMANA 20





HABILIDADE



EFO1GE03A – IDENTIFICAR E RELATAR SEMELHANÇAS E DIFERENÇAS DE USOS DO ESPAÇO PÚBLICO (PRAÇAS E PARQUES) PARA O LAZER E DIFERENTES MANIFESTAÇÕES.

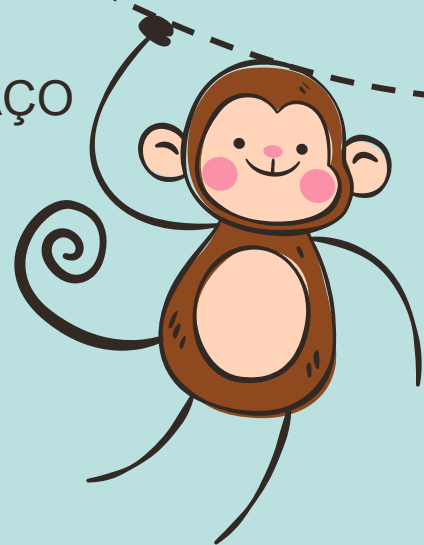




OBJETIVOS



CONSTRUIR O CONCEITO DE ESPAÇO PÚBLICO E PRIVADO.





O QUE SÃO ESPAÇOS PÚBLICOS E PRIVADOS?

ESPAÇOS PÚBLICOS SÃO AQUELES DE USO COMUM COMO A RUA, UMA PRAÇA, UM PARQUE.

ESPAÇOS PRIVADOS PERTENCEM A ALGUÉM E REQUER AUTORIZAÇÕES PARA O SEU ACESSO E PERMANÊNCIA, COMO AS CASA E LOJAS.



ESTRATÉGIA I



OBSERVE AS IMAGENS, NOMEIE OS LUGARES.
MARQUE UM **X** NO QUE É PÚBLICO E **CIRCULE** O QUE É PRIVADO.



ESTÁDIO: É PÚBLICO, PORÉM PARA ENTRAR TEM QUE COMPRAR INGRESSO.



PRAIA: É PÚBLICO, TODOS PODEM FREQUENTAR.



SUPERMERCADO: APESAR DE MUITAS PESSOAS FREQUENTAREM, É UM LUGAR PRIVADO, POIS TEM UMA PESSOA QUE É DONA DO ESTABELECIMENTO.



ESTRATÉGIA I - continuação



OBSERVE AS IMAGENS, NOMEIE OS LUGARES.
MARQUE UM **X** NO QUE É PÚBLICO E **CIRCULE** O QUE É PRIVADO.



BANCO: LOCAL PÚBLICO.



PRAÇA: LOCAL PÚBLICO
ONDE É POSSÍVEL
REALIZAR VÁRIAS
MANIFESTAÇÕES.



CASA: É UM LUGAR PRIVADO,
POIS SOMENTE NÓS, NOSSOS
FAMILIARES E AMIGOS PODEM
FREQUENTAR ESSE LUGAR.



ESTRATÉGIA 2



RECORTE DE REVISTAS OU JORNAIS IMAGENS DE VÁRIOS ESPAÇOS. COLE AS FIGURAS NO ESPAÇO CORRESPONDENTE:

ESPAÇO PÚBLICO

ESPAÇO PRIVADO



ESTRATÉGIA 3



RELACIONE AS IMAGENS DE ACORDO COM O NÚMERO, CLASSIFICANDO EM PÚBLICO E PRIVADO.

(1) PÚBLICO

(2) PRIVADO

()

()





CONTINUAÇÃO

()



()



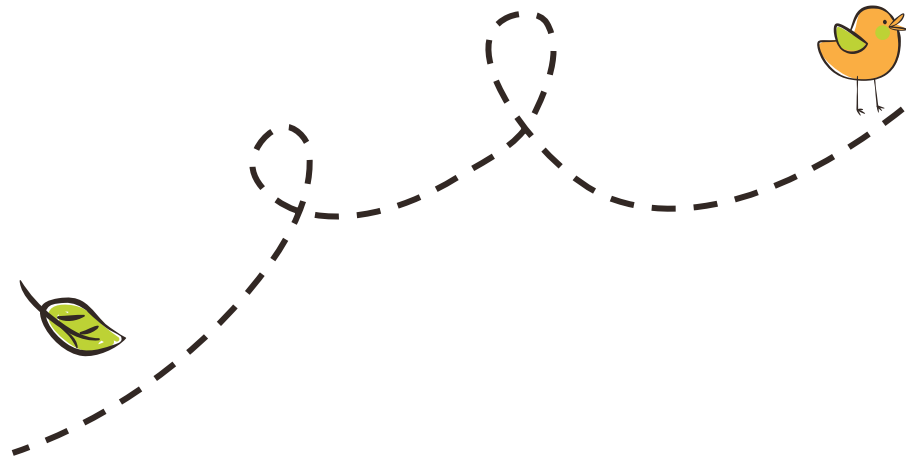
()





Aos pais:

A ATIVIDADE DEVERÁ SER FEITA COM A SUPERVISÃO DE UM ADULTO. CONVERSEM BASTANTE SOBRE ESSES ESPAÇOS. ESPERA-SE QUE O ADOLESCENTE/JOVEM NOMEIE VÁRIOS ESPAÇOS QUE JÁ CONHECE.





Referência Bibliográfica

REFERÊNCIA BIBLIOGRÁFICA: www.nova-escola.org.br
Imagens da internet.





ELABORADO POR:

SUPERVISORES DE ENSINO
EQUIPE GESTORA E PEDAGÓGICA EMEEEIF MADRE CECÍLIA
PROFESSORES ESPECIALISTAS NAPE

E-MAIL EMEEEIF MADRE CECÍLIA: centmadrececilia@educacaotaubate.sp.gov.br

E-MAIL NAPE: nape@educacaotaubate.sp.gov.br

#fiqueemcasa

