



#fiqueemcasa

# EMEEEIF MADRE CECÍLIA



## RESPEITO ÀS DIFERENÇAS.

Propostas Diferenciadas  
(Autismo, Múltiplos, PC, API)  
Semana 18



mic  
ESCOLA  
MADRE CECÍLIA  
MADRATE



# Habilidade

**(EF01CI04):** COMPARAR CARACTERÍSTICAS FÍSICAS ENTRE OS COLEGAS, RECONHECENDO A DIVERSIDADE E A IMPORTÂNCIA DA VALORIZAÇÃO, DO ACOLHIMENTO E DO RESPEITO ÀS DIFERENÇAS.





# Respeito às diferenças.



- IDENTIFICAÇÃO PESSOAL.

COMO VOCÊ JÁ OBSERVOU, EXISTEM SEMELHANÇAS E DIFERENÇAS ENTRE VOCÊ E OUTRAS PESSOAS (CRIANÇAS E ADULTOS).

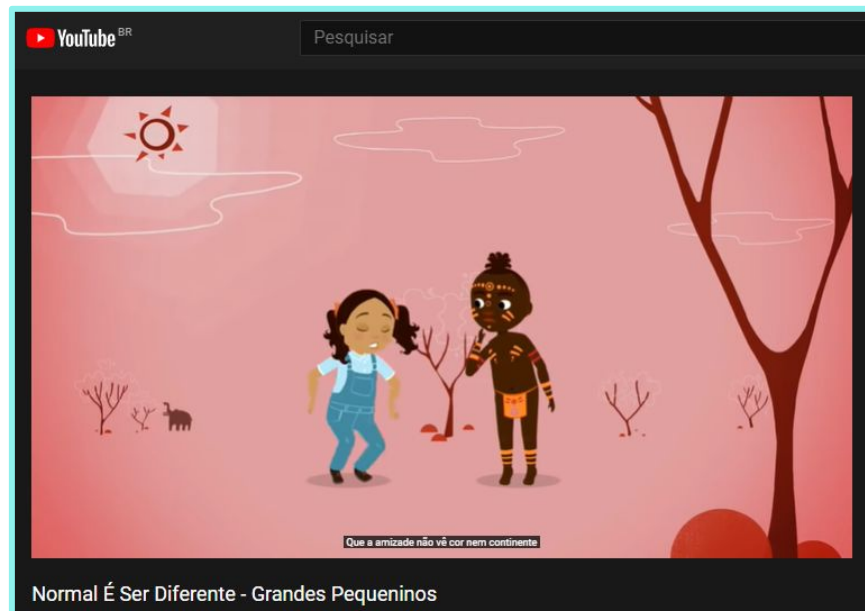
AS DIFERENÇAS DE UMA PESSOA EM RELAÇÃO ÀS DEMAIS TORNAM POSSÍVEL A IDENTIFICAÇÃO PESSOAL, QUE É O CONJUNTO DE CARACTERÍSTICAS PRÓPRIAS DE CADA PESSOA.

SAIBA QUE VOCÊ É ÚNICO! NINGUÉM É IGUAL A NINGUÉM, SOMOS TODOS DIFERENTES UNS DOS OUTROS.





# Respeito às diferenças:



**ACESSE O LINK:**

[https://www.youtube.com/watch?v=oueAfg\\_XJrg](https://www.youtube.com/watch?v=oueAfg_XJrg)





# Estratégia 1



UMA CARACTERÍSTICA QUE PROVA ISSO É A IMPRESSÃO DIGITAL.  
NO QUADRO ABAIXO, MARQUE A IMPRESSÃO DIGITAL DE SEU  
POLEGAR DIREITO. (CARIMBO DO SEU DEDO)







# Estratégia 2



## MINHAS CARACTERÍSTICAS:

DE FRENTE PARA O ESPELHO, OLHE E DIGA ORALMENTE SUAS CARACTERÍSTICAS FÍSICAS COMO: A COR DOS OLHOS (PRETOS, VERDES, AZUIS OU CASTANHOS); A COR DO CABELO (PRETO, RUIVO, CASTANHO OU LOIRO); SE VOCÊ É ALTO, BAIXO, ETC.

FAÇA ESSA ATIVIDADE COM UM FAMILIAR E COMPARE AS SEMELHANÇAS E AS DIFERENÇAS ENTRE ELE E VOCÊ.





# Estratégia 3

FAÇA UM PAINEL DO BRASIL COM IMAGENS. RECORTE E COLE, ROSTOS DE PESSOAS QUE APARECEM EM JORNAIS E REVISTAS, PARA COMPARAR AS SEMELHANÇAS E DIFERENÇAS DO NOSSO PAÍS.







# Estratégia 4



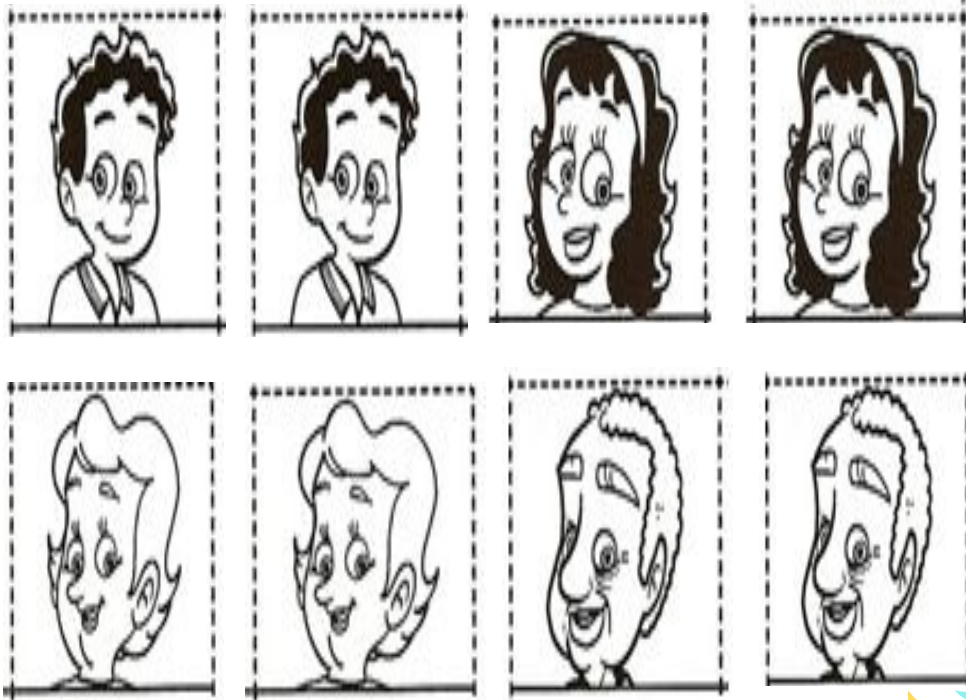
## JOGO DA MEMÓRIA.

PINTE AS FICHAS E COLE NO PAPELÃO OU CARTOLINA, PARA FICAR MAIS FIRME. JOGUE COM SUA FAMÍLIA (ANEXO):



# Estratégia 4

continuação -  
**JOGO DA MEMÓRIA**





# Sugestões



- CONVERSE COM A CRIANÇA/JOVEM/ADOLESCENTE QUE SOMOS DIFERENTES.
- TEMOS CARACTERÍSTICAS FÍSICAS PARECIDAS COM A DE NOSSOS PAIS BIOLÓGICOS, OU SEJA, O FATOR GENÉTICO DETERMINA COMO VAMOS SER AO NASCER. MAS EXISTEM, TAMBÉM, AS CARACTERÍSTICAS CULTURAIS COMO:
  - MODO DE VIDA, VESTIMENTA E ACESSÓRIOS (ÓCULOS, BRINCOS, COLARES...); JEITO DE AGIR E FALAR;
  - SOMOS IGUAIS EM DIREITOS E DEVERES.





# Sugestões



- AUXILIE SEMPRE A CRIANÇA/JOVEM DA MELHOR MANEIRA POSSÍVEL, EM UM AMBIENTE CLARO E SEM BARULHO PARA O DESENVOLVIMENTO DAS ATIVIDADES (O ESPAÇO ESCOLHIDO DEVE SER CONFORTÁVEL);
- MOTIVE E INCENTIVE NA REALIZAÇÃO DAS ATIVIDADES.





# Referência Bibliográfica



<https://pretassimoa.wordpress.com/2014/11/25/12-livros-infantis-para-trabalhar-relacoes-raciais-na-escola/>

<https://atividadessuzaninho.com/2019/12/plano-de-aula-corpo-humano.html>

<https://i.pinimg.com/474x/b6/88/c2/b688c214032505b02e2c4e14e1da9fcb.jpg>





# Elaborado por

SUPERVISORES DE ENSINO  
EQUIPE GESTORA E PEDAGÓGICA EMEEEIF MADRE CECÍLIA  
PROFESSORES ESPECIALISTAS NAPE

**E-MAIL EMEEEIF MADRE CECÍLIA:** [centemadrececilia@educacaotaubate.sp.gov.br](mailto:centemadrececilia@educacaotaubate.sp.gov.br)

**E-MAIL NAPE:** [nape@educacaotaubate.sp.gov.br](mailto:nape@educacaotaubate.sp.gov.br)



#fiqueemcasa