



ESCOLA



sem

MUROS



#fiqueemcasa  
EMEEEIF MADRE CECÍLIA



**“A VIDA NO BAIRRO.”**

**SEMANA 18**

**ENSINO FUNDAMENTAL I E EJA I e II**



# HABILIDADES

**(EF02GE08)** IDENTIFICAR E ELABORAR DIFERENTES FORMAS DE REPRESENTAÇÃO (DESENHOS, MAPAS MENTAIS, MAQUETES) PARA REPRESENTAR COMPONENTES DE PAISAGEM DOS LUGARES DE VIVÊNCIA.

**(EF06GE06)** IDENTIFICAR AS CARACTERÍSTICAS DAS PAISAGENS TRANSFORMADAS PELO TRABALHO HUMANO A PARTIR DO DESENVOLVIMENTO DA AGROPECUÁRIA E DO PROCESSO DE INDUSTRIALIZAÇÃO.





## O BAIRRO

COMO É O SEU BAIRRO? MUITAS PESSOAS MORAM NELE? ELE TEM ALGUMA ESCOLA OU PRAÇA?

NO BAIRRO CONVIVEMOS COM OUTRAS PESSOAS, ESTUDAMOS, NOS DIVERTIMOS, FAZEMOS COMPRAS E MUITAS OUTRAS COISAS.

QUE TAL PENSAR NO SEU BAIRRO E APRESENTÁ-LO PARA NÓS?

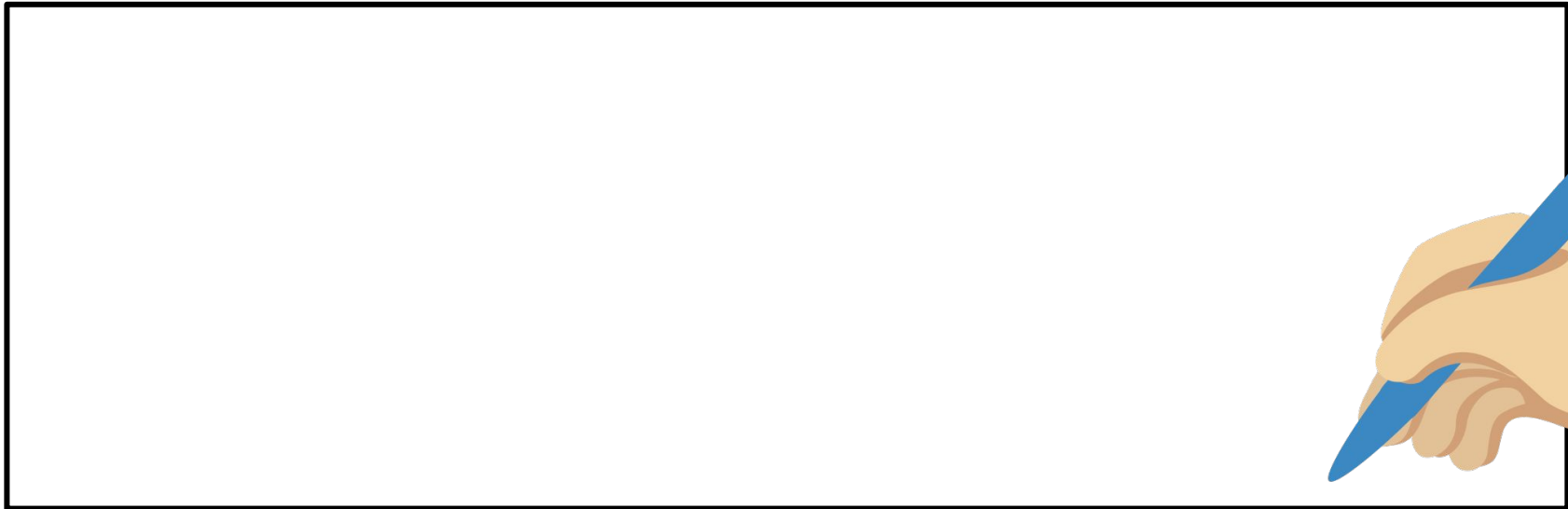




# ESTRATÉGIA 1



1. PENSE EM COMO É O SEU BAIRRO, LEMBRE-SE ATENTAMENTE EM COMO SÃO AS RUAS, SE TEM PRAÇAS, MORADIAS, PRÉDIOS, LOJAS, PENSE EM TUDO O QUE TEM NO SEU BAIRRO. EM SEGUIDA, FAÇA UM DESENHO REPRESENTANDO TUDO O QUE VOCÊ SE LEMBROU.





# ESTRATÉGIA 1

2. PENSE EM COMO É O SEU BAIRRO, LEMBRE-SE ATENTAMENTE EM COMO SÃO AS RUAS, SE TEM PRAÇAS, MORADIAS, PRÉDIOS, LOJAS, PENSE EM TUDO O QUE TEM NO SEU BAIRRO. DEPOIS, PREENCHA A FICHA ABAIXO COM AS INFORMAÇÕES QUE SE LEMBROU.

## MEU BAIRRO.

A- COMO SÃO AS RUAS DO SEU BAIRRO?

- PAVIMENTADAS
- PLANAS
- TRANQUILAS
- DE TERRA
- MOVIMENTADAS





# ESTRATÉGIA 1

**B- O SEU BAIRRO TEM ALGUMA PRAÇA?**

SIM

NÃO

**C- PINTE OS ELEMENTOS QUE EXISTEM NO SEU BAIRRO.**

BANCO

FARMÁCIA

BIBLIOTECA

PAPELARIA

CORREIO

LOJAS

PRAÇA

PADARIA

ESCOLA

POSTO DE SAÚDE

PARQUE

MERCADO





## ESTRATÉGIA 2



1- ESCREVA O NOME DO SEU BAIRRO E DEPOIS DESENHE O TRAJETO QUE VOCÊ FAZ DA SUA CASA PARA IR ATÉ A ESCOLA!

**NOME DO SEU BAIRRO:** \_\_\_\_\_

**DESENHO DO TRAJETO DA SUA CASA ATÉ A ESCOLA.**







## ESTRATÉGIA 2



2- AGORA, ESCREVA O QUE ENCONTRAMOS NO TRAJETO QUE VOCÊ DESENHOU, EXEMPLOS: PRAÇAS, CASAS, LOJAS...






## ESTRATÉGIA 3

### VAMOS APRENDER!!

O BAIRRO É MAIS DO QUE UM CONJUNTO DE RUAS, MORADIAS, PRÉDIOS E LOJAS. ELE É UM LUGAR DE CONVIVÊNCIA.

OS BAIRROS PODEM SER DIFERENTES, MAS O QUE TORNA UM BAIRRO ESPECIAL SÃO AS PESSOAS QUE MORAM NELE. LEIA O TEXTO A SEGUIR.





## ESTRATÉGIA 3

### MEU BAIRRO É ASSIM

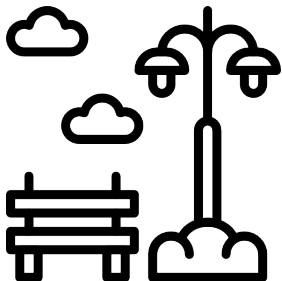
BAIRRO TODO MUNDO TEM:  
JOVEM, IDOSO OU NENÉM.  
BAIRRO ANTIGO OU MAIS RECENTE,  
COM BASTANTE OU POUCA GENTE.

[...]

TODO BAIRRO TEM UM NOME  
E, ÀS VEZES, SOBRENOME.

NOMES DE ORIGEM TUPI

QUE QUEM OUVI ATÉ SORRI.  
BAIRROS COM NOMES DE SANTOS  
OU DE FLORES COM ENCANTO.  
COM OS NOMES DE ANIMAIS,  
MINERAIS OU VEGETAIS.  
BAIRROS COM NOMES DE GENTE,  
DO PASSADO OU DO PRESENTE.



CÉSAR OBEID. *MEU BAIRRO É ASSIM*.  
SÃO PAULO: MODERNA, 2016. P. 4-8.



## ESTRATÉGIA 3

1- MARQUE AS CARACTERÍSTICAS DO BAIRRO ONDE VOCÊ MORA.

A) QUEM MORA NO SEU BAIRRO:

CRIANÇAS

ADULTOS

JOVENS

IDOSOS

B) O SEU BAIRRO É:

ANTIGO

RECENTE







## ESTRATÉGIA 3

**3- ESCREVA O NOME DO BAIRRO QUE SUA ESCOLA PERTENCE:**

**NOME DO BAIRRO DA ESCOLA:**

---

**4 - ESCOLHA 3 PESSOAS, PODEM SER AMIGOS OU FAMILIARES, E FAÇA UMA ENTREVISTA SOBRE O BAIRRO QUE ELAS MORAM. FAÇA O REGISTRO:**

<b>NOME DA PESSOA</b>	<b>NOME DO BAIRRO</b>



## ESTRATÉGIA 4

### O QUE É PAISAGEM?

PAISAGEM É TUDO AQUILO QUE NÓS PODEMOS ENXERGAR. A PAISAGEM DAS CIDADES SÃO OS PRÉDIOS, AS CASAS, AS AVENIDAS MOVIMENTADAS, OS COMÉRCIOS ETC.

QUANDO UMA CIDADE É CONSTRUÍDA, É FEITA UMA MUDANÇA NA PAISAGEM QUE HAVIA NAQUELE LOCAL.

EXISTEM DOIS TIPOS DE PAISAGENS: PAISAGEM NATURAL E PAISAGEM HUMANIZADA. A PAISAGEM NATURAL É FORMADA POR ELEMENTOS NATURAIS, CACHOEIRAS, MONTANHAS E FLORESTAS. É UMA PAISAGEM NATURAL, PORQUE NÃO TEM NENHUMA MODIFICAÇÃO FEITA PELO HOMEM. A PAISAGEM HUMANIZADA É AQUELA QUE FOI MODIFICADA PELO HOMEM, NA NECESSIDADE DE CONSTRUIR CASAS, PRÉDIOS, FÁBRICAS E AVENIDAS.

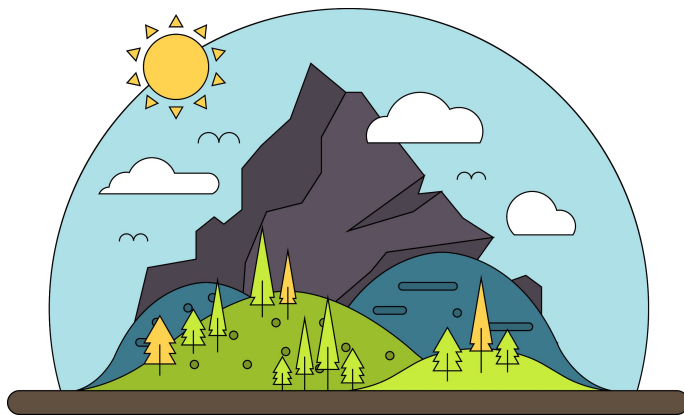


## ESTRATÉGIA 4

AGORA RESPONDA:

- 1) DE ACORDO COM O TEXTO O QUE É PAISAGEM?
- 2) A PAISAGEM É FORMADA POR ELEMENTOS NATURAIS OU CULTURAIS.

CITE 5 EXEMPLOS DE CADA UM DELES.







## ESTRATÉGIA 4

OBSERVE A FIGURA E DEPOIS RESPONDA:

**3) APESAR DE DIFERENTES, AS ZONAS RURAIS E URBANAS NECESSITAM UMA DA OUTRA. DÊ EXEMPLOS DESSA RELAÇÃO.**

A ZONA RURAL NECESSITA DA CIDADE PARA:

A ZONA URBANA NECESSITA DO CAMPO PARA:

**4) QUAIS SÃO OS ELEMENTOS NATURAIS PRESENTES NA FIGURA?**

**5) QUAIS ELEMENTOS DA FIGURA FORAM CONSTRUÍDOS PELO HOMEM?**





# OBSERVAÇÕES AOS PAIS/RESPONSÁVEIS

- LEIA ATENTAMENTE AS ATIVIDADES E RESPONDA O QUE SE PEDE;
- ESPERE A ORIENTAÇÃO DAS PROFESSORAS SOBRE QUAIS ESTRATÉGIAS DAS ATIVIDADES DEVERÃO SER REALIZADAS;
- A ESTRATÉGIA 4 SÓ SERÁ REALIZADA PELO EJA - 6º ANO, POIS A ATIVIDADE UTILIZADA FAZ PARTE DO CONTEÚDO PROGRAMÁTICO DESTA TURMA.



# REFERÊNCIAS BIBLIOGRÁFICAS

PEREIRA RIGHI, Fernanda. et al. **Buriti Mais Interdisciplinar 2º ano**, 1ª edição. São Paulo: editora Moderna, 2017, p.86-88.

[www.pinterest.com.br](http://www.pinterest.com.br)

Imagens:

<http://www.imagenspng.com.br/4380/sem-categoria/mundo-bit-a-cidade/attachment/mundo-bit-a-cidade-2/>

<https://www.aprovadetrans.com.br/circulacao-e-conduta/estacionamento-e-parada>

<https://emojiterr.com/es/mano-con-lapiz-color-de-piel-3/>

<https://acropolemg.blogspot.com/2013/02/mais-um-ano-luta-continua-e-com-alegria.html>

[https://www.flaticon.com/free-icon/park\\_898439](https://www.flaticon.com/free-icon/park_898439)

[https://www.uc.pt/ffuc/laboratorios\\_e\\_servicos](https://www.uc.pt/ffuc/laboratorios_e_servicos)

<http://www.freepngclipart.com/free-png/58846-mountain-vector-cartoon-landscape-free-transparent-image-hq>



# ELABORADO POR



## SUPERVISORES DE ENSINO

### EQUIPE GESTORA E PEDAGÓGICA EMEEEIF MADRE CECÍLIA

### PROFESSORES ESPECIALISTAS NAPE

E-MAIL EMEEEIF MADRE CECÍLIA:  
[cemtemadrececilia@educacaotaubate.sp.gov.br](mailto:cemtemadrececilia@educacaotaubate.sp.gov.br)

E-MAIL NAPE:  
[nape@educacaotaubate.sp.gov.br](mailto:nape@educacaotaubate.sp.gov.br)

**#fiqueemcasa**

