



#fiqueemcasa

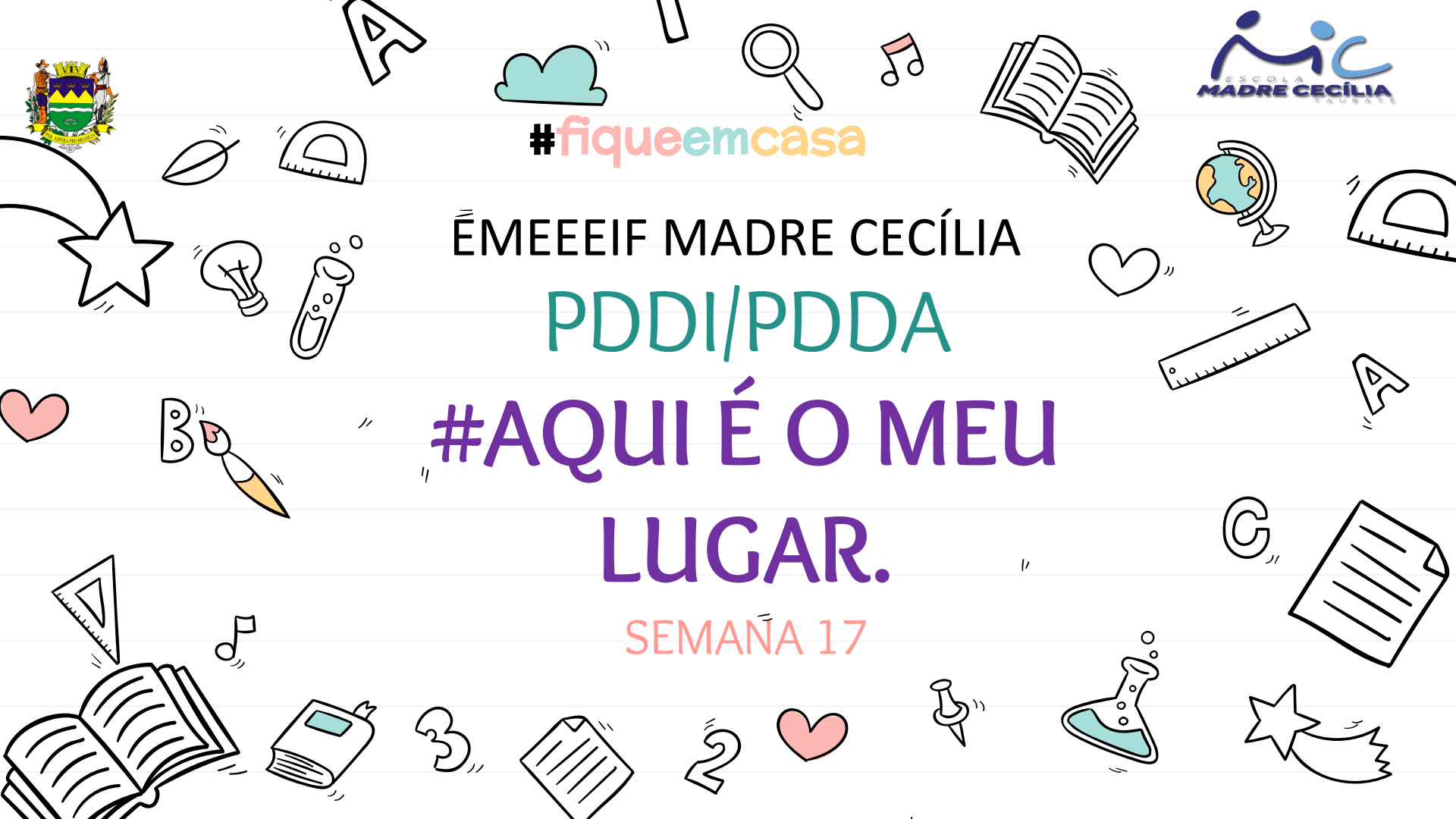
EMEEIF MADRE CECÍLIA

PDDI/PDDA

#AQUI É O MEU

LUGAR.

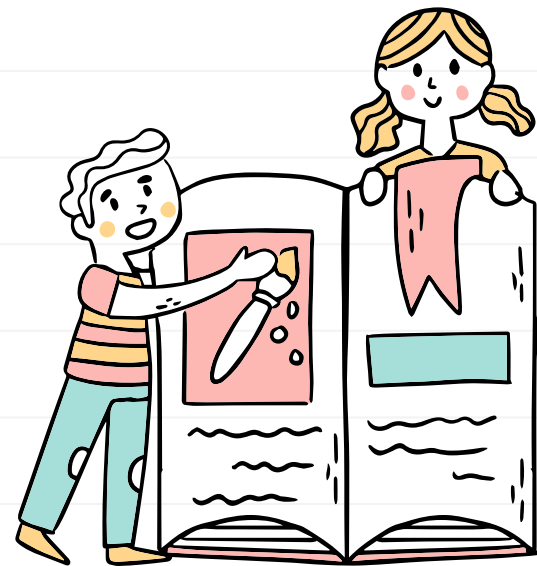
SEMANA 17





HABILIDADE

(EF04GE04) RECONHECER ESPECIFICIDADES E ANALISAR A INTERDEPENDÊNCIA DO CAMPO E DA CIDADE, CONSIDERANDO FLUXOS ECONÔMICOS, DE INFORMAÇÕES, DE IDÉIAS E DE PESSOAS.





ESTRATÉGIA 1

IDENTIFIQUE EM QUAIS ESPAÇOS DO MUNICÍPIO ACONTECEM ESSAS ATIVIDADES HUMANAS. (URBANA OU RURAL)





ESTRATÉGIA 2

VOCÊ RECONHECE A IMAGEM? ESTE LUGAR FICA EM TAUBATÉ.
QUAL ESPAÇO ELE OCUPA EM NOSSO MUNICÍPIO?

ESPAÇO
URBANO

ESPAÇO
RURAL





ESTRATÉGIA 3

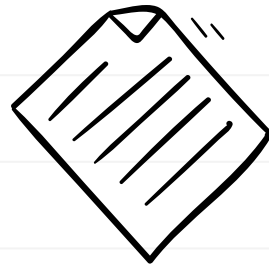
RESPONDA AS PERGUNTAS **ESCREVENDO** E **PINTANDO** AS RESPOSTAS.

· ESCREVA O NOME DO MUNICÍPIO ONDE VOCÊ MORA?			
· ELE TEM ESPAÇO URBANO E RURAL?			
SIM	NÃO	SOMENTE URBANO	SOMENTE RURAL
· ESCREVA O NOME DO BAIRRO ONDE VOCÊ MORA:			
· A SUA CASA FICA EM QUAL ESPAÇO?			
URBANO		RURAL	



OBSERVAÇÕES AOS PAIS:

O MUNICÍPIO É A MENOR UNIDADE POLÍTICO-ADMINISTRATIVA DO BRASIL, OU SEJA, QUE TEM AUTONOMIA, COM GOVERNO PRÓPRIO. ELE É GERALMENTE FORMADO PELO ESPAÇO **URBANO**, QUE COMPREENDE A **CIDADE**, E PELO ESPAÇO **RURAL**, TAMBÉM CHAMADO **CAMPO**.





REFERÊNCIA BIBLIOGRÁFICA

<https://amorensina.com.br/atividades-de-alfabetizacao-vogais-e-consoantes/>
BNCC- BASE NACIONAL COMUM CURRICULAR, Geografia, 4º bimestre
-LIGAMUNDO- GEOGRAFIA 4º ano (manual do professor), LUCCI, Elian A.;
BRANCO, Anselmo L., Editora Saraiva, 1ª edição, São Paulo, 2017
-IMAGENS RETIRADAS DOS SEGUINTE SITES:
www.diariodovale.com.br; www.agroemdia.com.br;
www.diariodetaubateregiao.com.br





#fiqueemcasa

ELABORADO POR

SUPERVISORES DE ENSINO
EQUIPE GESTORA E PEDAGÓGICA EMEEIF MADRE CECÍLIA
PROFESSORES ESPECIALISTAS NAPE

E-MAIL EMEEIF MADRE CECÍLIA: cemtemadrececilia@educacaotaubate.sp.gov.br

E-MAIL NAPE: nape@educacaotaubate.sp.gov.br

