

ESCOLA SEM
MUROS:
EM CASA
TAMBÉM SE
APRENDE

9º Ano



GEOGRAFIA

A globe is the central focus, showing the Americas. It sits on a black stand. In front of it is a stack of several books. To the left of the books is a silver mesh pencil holder filled with colorful pencils. Further left is a white coffee cup on a saucer. The background is a dark, textured surface, possibly a chalkboard.

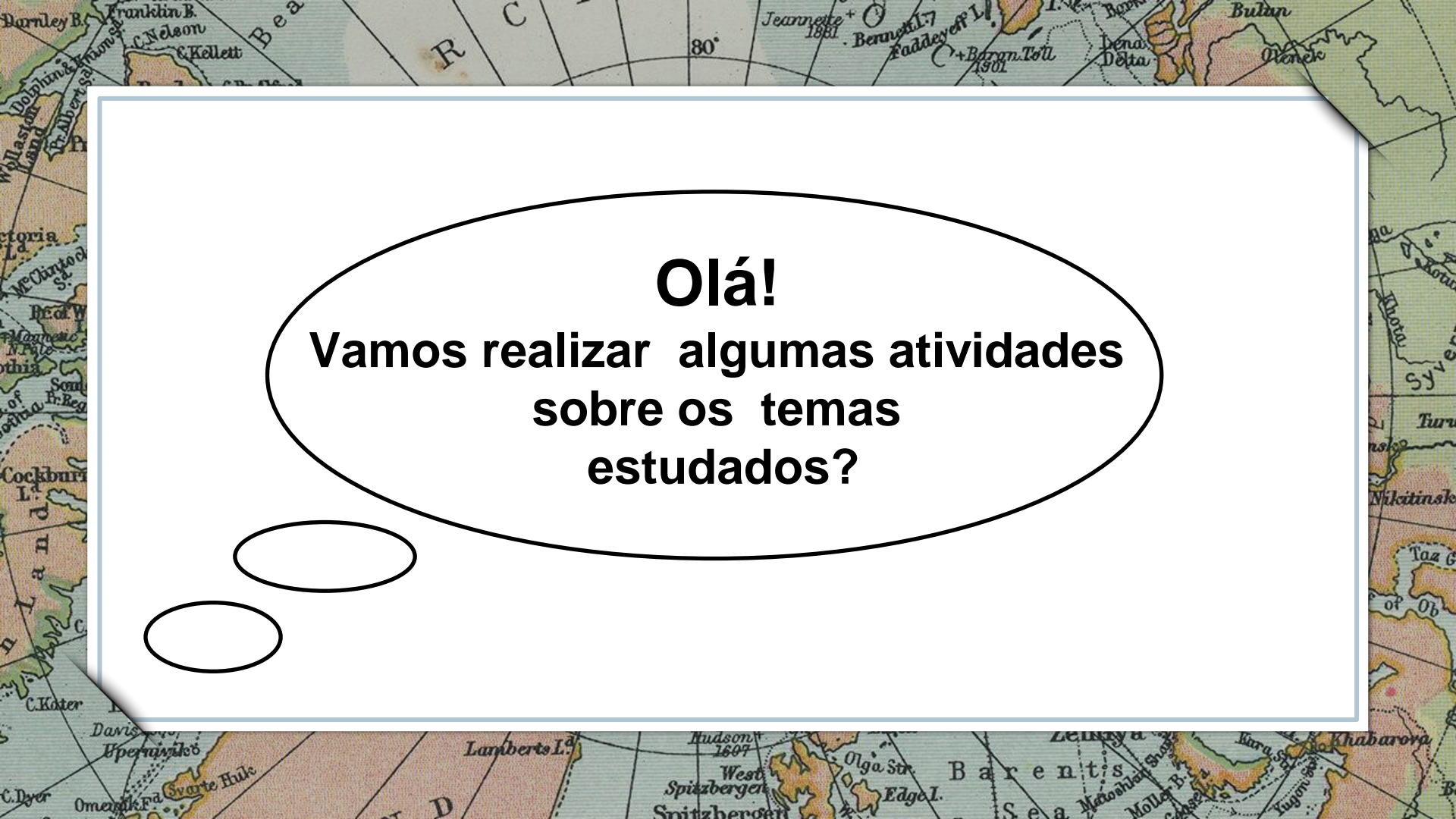
Nessa aula você irá aprender sobre:

ÁSIA E OCEANIA

Habilidades:

(EF09GE08B) Analisar transformações territoriais, considerando o movimento de fronteiras, tensões, conflitos e múltiplas regionalidades na Ásia e na Oceania.
(EF09GE09B) Analisar características de países e/ou grupos de países asiáticos e da Oceania em seus aspectos populacionais, urbanos, políticos e econômicos.

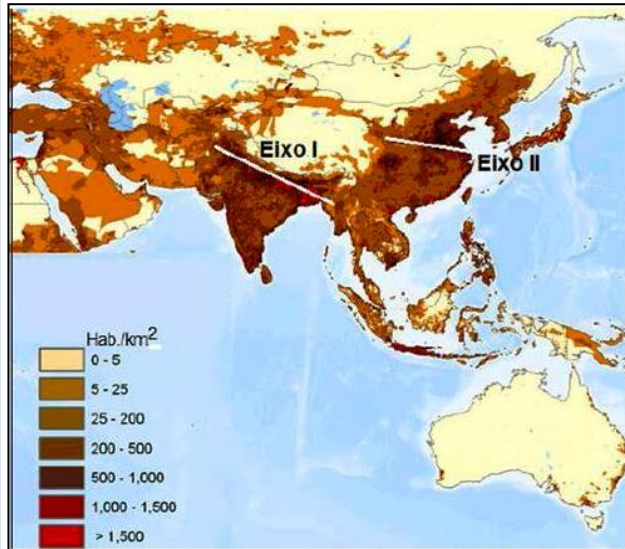
VAMOS COMEÇAR?



Olá!
Vamos realizar algumas atividades
sobre os temas
estudados?

ATIVIDADES

1. Observe o mapa sobre a Densidade Demográfica da Ásia a seguir:

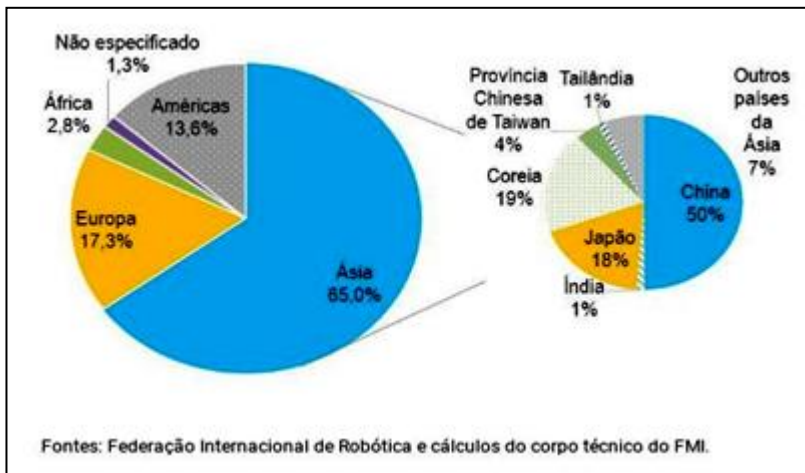


Fonte: Unesp

Ao analisar esse mapa constatamos que a diferentes tonalidades de cores. O que indicam as cores de tom mais escuro e as cores de tons mais claro?

- As cores mais escuras no mapa indicam as regiões mais quentes do continente asiático. Enquanto as cores mais claras indicam as regiões mais frias.
- As cores mais escuras no mapa indicam as regiões mais populosas e povoadas do continente asiático. Enquanto as cores mais claras indicam as regiões menos populosas e povoadas.
- As cores mais escuras no mapa indicam as regiões industrializadas do continente asiático. Enquanto as cores mais claras indicam as regiões menos industrializadas.

2. A Ásia é o líder mundial no emprego da robótica na manufatura, com 65% do total de robôs industriais do mundo, segundo estimativas. Observe o gráfico e assinale (V) para as frases verdadeiras e (F) para as frases falsas.



a. () A China é o país que mais emprega o uso de robôs na indústria.

b. () Após a China, o Japão é o país da Ásia que mais faz uso da robótica na indústria.

c. () O uso de robôs industriais na Europa supera o uso de robôs industriais na América.

d. () O uso de robôs na indústria tailandesa é semelhante ao uso nas indústrias indianas.

Fonte: IMF.ORG

3. (BE) Com 14 nações, a Oceania é o continente com menor área territorial do planeta Terra. A maioria dos seus países possui pouca representatividade no cenário internacional, entretanto, duas nações da Oceania apresentam elevadas médias de Índice de Desenvolvimento Humano (IDH). Marque a alternativa que indica os países mais desenvolvidos desse continente.

a. Austrália e Samoa

b. Indonésia e Malásia

c. Austrália e Nova Zelândia

d. Austrália e Tuvalu

e. Nova Zelândia e Papua Nova Guiné

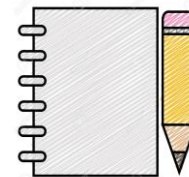
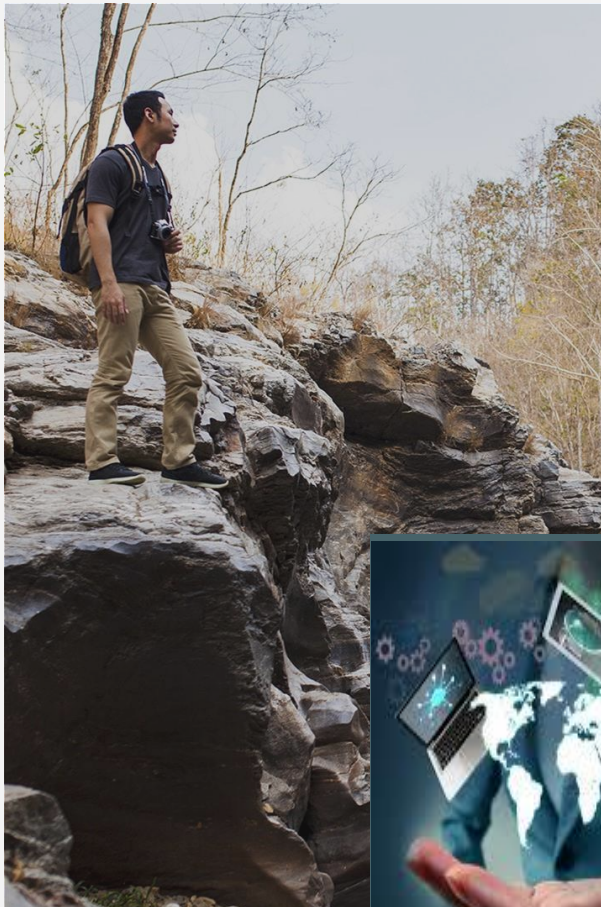


Imagem: <https://es.123rf.com>

Parabéns, você realizou as atividades de Geografia!



Até a próxima aula! 😊

**E.P.P. – EQUIPE DE PRÁTICAS
PEDAGÓGICAS
E
PROFESSORES DA REDE MUNICIPAL DE
ENSINO**