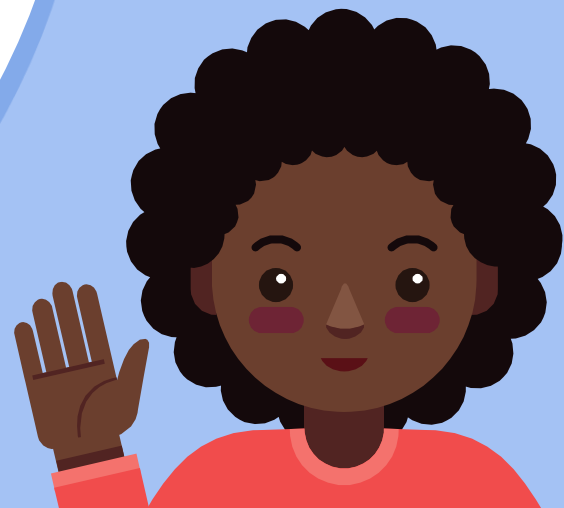




ESCOLA SEM MUROS

Em casa também se aprende

Arte
2º. ano



HABILIDADE DESENVOLVIDA

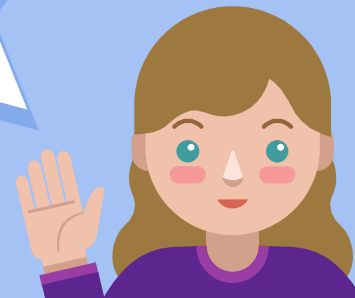
(EF02AR21SP) Exercitar a imitação de situações cotidianas e o faz de conta, ressignificando objetos e fatos e experimentando-se no lugar do outro, ao compor e encenar acontecimentos cênicos com base em diferentes referências (imagens, textos ou outros pontos de partida), de forma intencional e reflexiva.



SIGA O MESTRE!

CHAME SUA FAMÍLIA PARA BRINCAR COM VOCÊ

1. ESCOLHA QUEM VAI SER O PRIMEIRO MESTRE;
2. OS PARTICIPANTES DEVEM SEGUIR EXATAMENTE A AÇÃO QUE O MESTRE MANDAR;
3. O MESTRE VAI DIZER: "O MESTRE MANDOU..." E VAI PEDIR QUE OS PARTICIPANTES FAÇAM ALGUMA COISA.
POR EXEMPLO:



"O MESTRE MANDOU... PULAR DE UM PÉ SÓ!"
ENTÃO TODOS PULAM DE UM PÉ SÓ.

"O MESTRE MANDOU... COLOCAR A MÃO DIREITA NA
CABEÇA!"

QUEM COLOCA A MÃO DIREITA NA CABEÇA CONTINUA NA
BRINCADEIRA.

QUEM COLOCA A MÃO ESQUERDA NA CABEÇA SAI DA
BRINCADEIRA E ESPERA.

"COLOQUE AS MÃOS NO CHÃO!"

QUEM FICAR PARADO CONTINUA NA BRINCADEIRA,
POIS O MESTRE NÃO FALOU O MESTRE MANDOU.

QUEM COLOCOU A MÃO NO CHÃO SAI DA BRINCADEIRA
E ESPERA O FIM DA RODADA.



Perguntas:

- × O que você achou da brincadeira?
- × Agora que você e seus familiares podem criar novos comandos
- × Desenhe você brincando com seus familiares.





PREFEITURA MUNICIPAL DE TAUBATÉ
SECRETARIA DE EDUCAÇÃO

EPP – Equipe de Práticas Pedagógicas

eppseed@gmail.com